

**COMUNE DI LODI**  
**RISTORANTE SUL FIUME**



**Il fiume è la testimonianza del legame fra il territorio e l'uomo.  
Il fiume è stata una fonte di vita per l'uomo,  
una via di comunicazione e scambio con altre culture.  
Il fiume è una arteria dell'immaginario.**





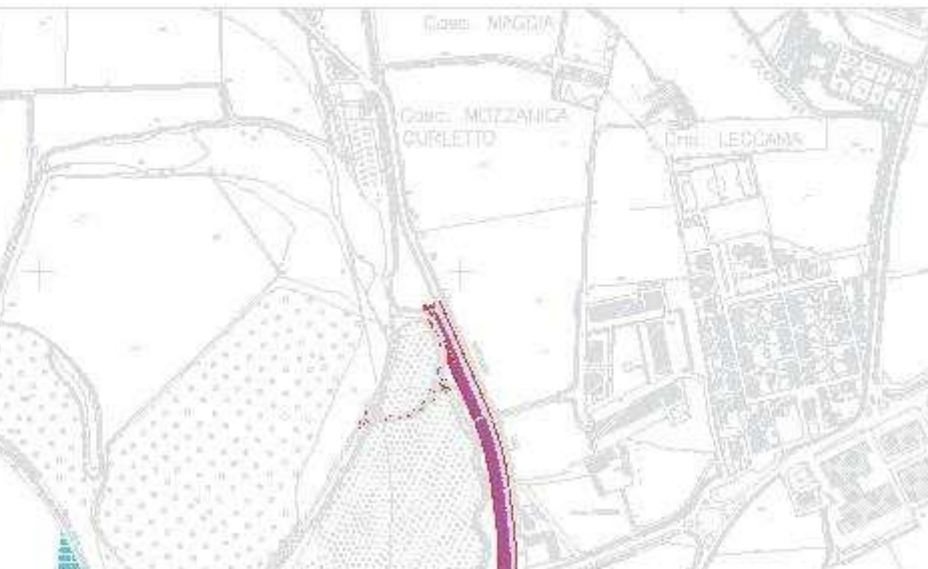
**area di ripristino e valorizzazione naturale**



# VISIONE

## **Intrattenimento**

Il fiume è una risorsa complessa, il suo recupero e la sua riqualificazione coinvolge anche il recupero del patrimonio storico naturale e architettonico della città per produrre nuove funzioni.





Restituire al fiume, in forme nuove, il suo ruolo di :

- fonte di vita, di benessere, di Bellezza
- generatore di spazi pubblici, di paesaggi urbani, rurali e naturalistici di alta qualità
- generatore di culture, di stili di vita e di qualità abitativa della riviera e del suo territorio
- luogo di fruizione turistica, culturale, gastronomica, educativa, ricreativa e sportiva. è il progetto principe

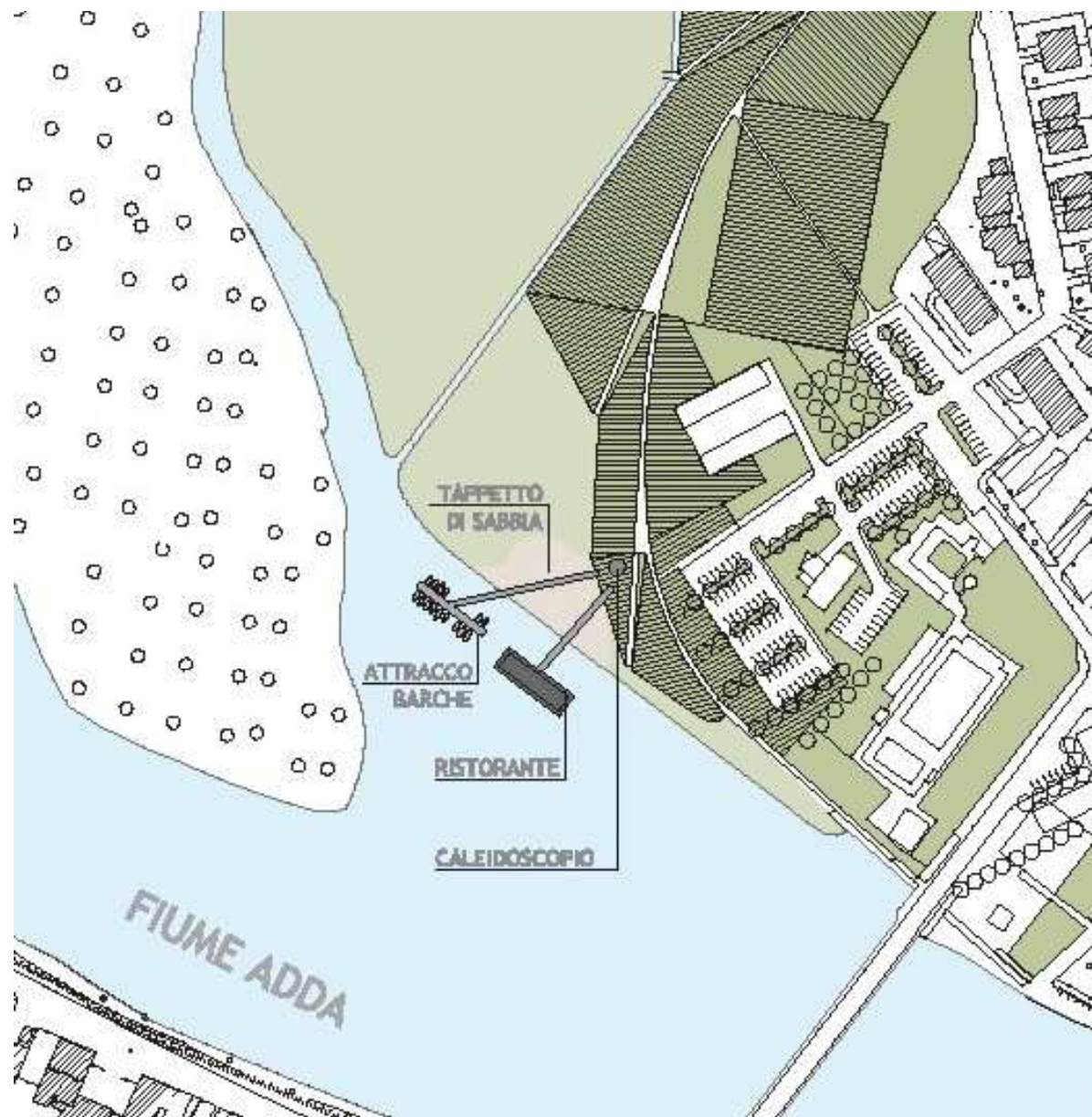


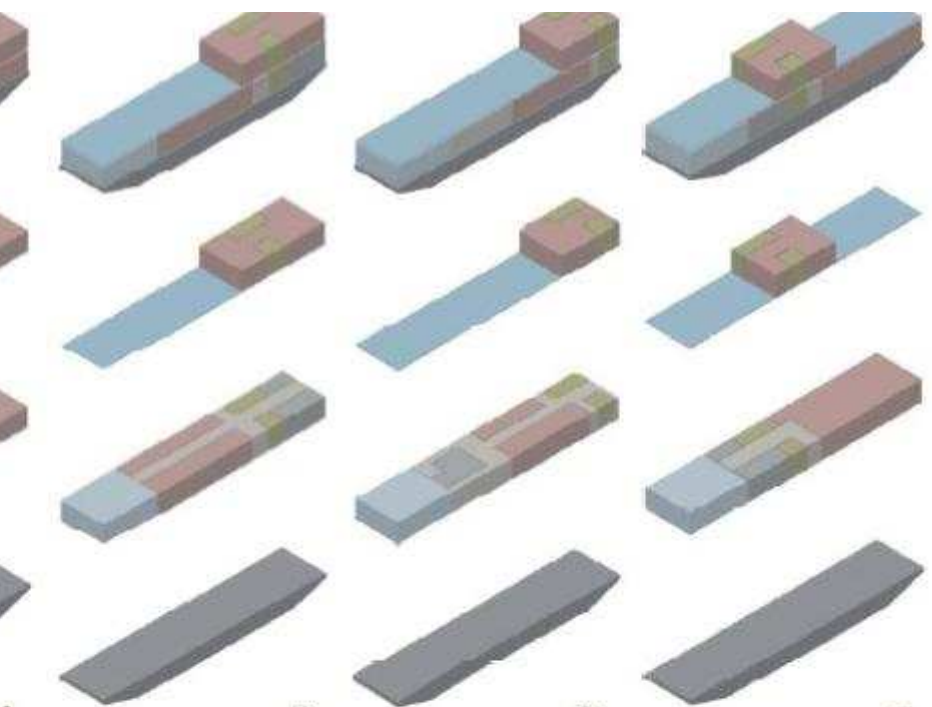
**Il ristorante galleggiante è l'isola dove intrattenersi con la gastronomia.**

**L'attracco delle piccole barche garantisce l'arrivo via fiume alla spiaggia, al ristorante e alla nuova area naturale.**

**La spiaggia diventa il luogo di confine fra il fiume e l'area naturale e dove sostare per il proprio relax.**

**Il caleidoscopio è la struttura di primo riferimento visivo che attrae il passante. questa**





A

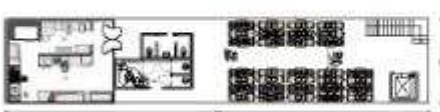
B

C

D



SPAZIO  
parte della PT 140 mq  
viale F.lli  
64 POSTI



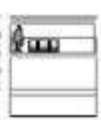
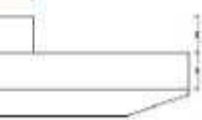
SPAZIO A  
PT parte della PT 140 mq  
viale F.lli



SPAZIO  
parte della PT 140 mq  
viale F.lli  
64 POSTI



SPAZIO  
PT parte della PT 140 mq  
viale F.lli

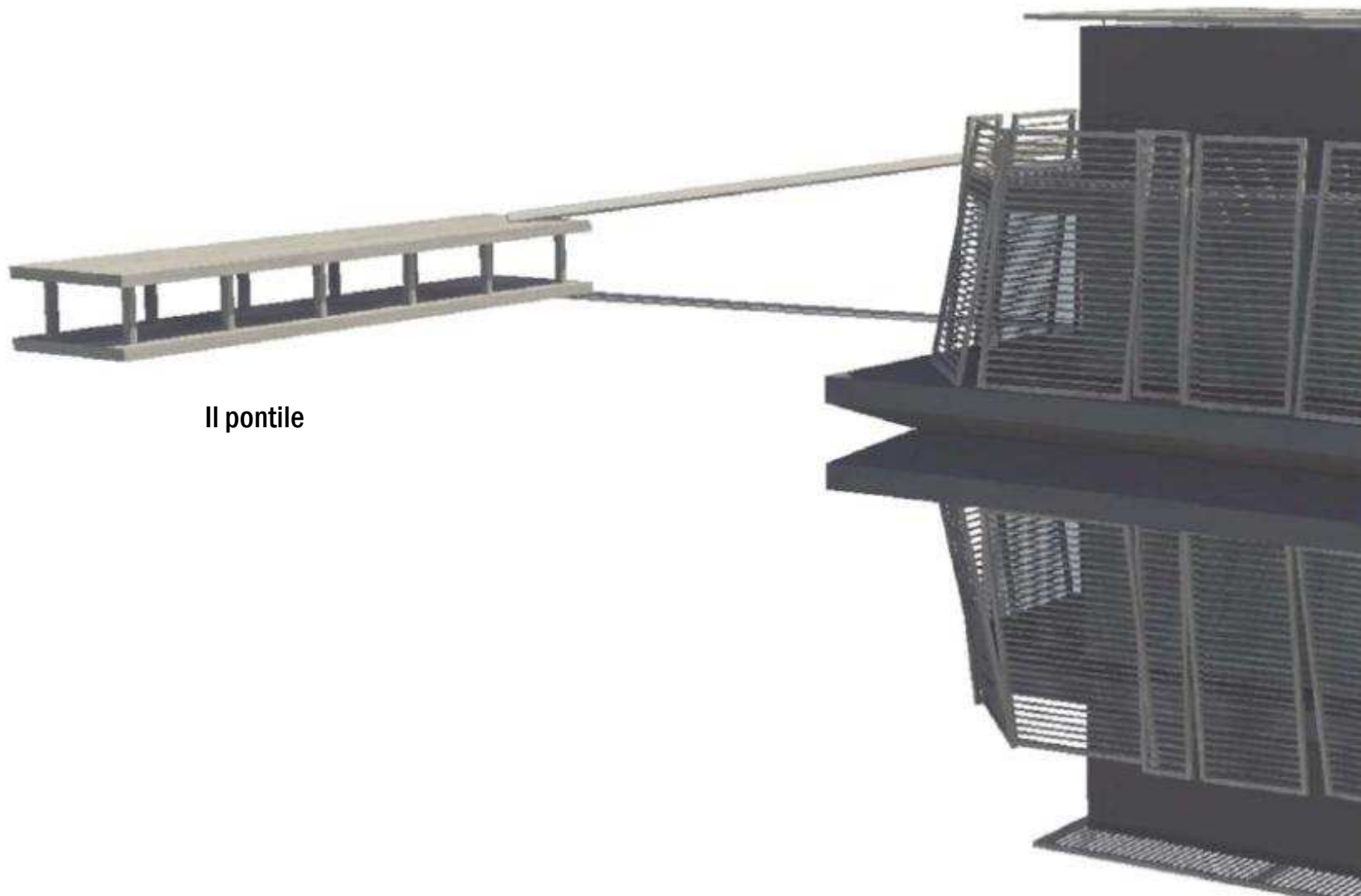


SPAZIO  
parte della PT 275 mq  
viale F.lli  
132 POSTI

# I 3 elementi



legno per la realizzazione dei  
tre elementi architettonici  
legno per la sua natura  
legno per la sua integrazione  
al paesaggio



Il pontile



Il caleidoscopio









